

- Clients plus sensibles à l'environnement
- Concurrence de plus en plus engagée
- Législation et classification en évolution
- Énergie et matières premières plus chères

Ne ratez pas le passage au vert...

Engagez-vous dans **itinéraire éco3**
économies / écologie / ecolabels

Le programme environnemental pour les professionnels du tourisme

Avec le soutien de partenaires régionaux, votre Chambre de Commerce et d'Industrie vous accompagne.

Participez à l'un des deux colloques*, c'est prendre un temps d'avance.

Vous saurez tout sur les démarches environnementales et leurs avantages, les actions et les aides financières existantes.

Participez à l'une des réunions*, c'est déjà entrer dans une démarche où les places seront limitées.

Vous saurez tout sur l'accompagnement qui sera ensuite proposé par votre CCI et sur les labellisations ou certifications environnementales existantes.

Retrouvez le calendrier des colloques et réunions, et inscrivez-vous en ligne sur le site

www.itineraire-eco3.com

« Itinéraire éco3 »

est une opération pilotée par la Chambre de Commerce et d'Industrie du Var et cofinancée par les Chambres de Commerce et d'Industrie de Provence-Alpes-Côte d'Azur, la Région Provence-Alpes-Côte d'Azur et l'ADEME

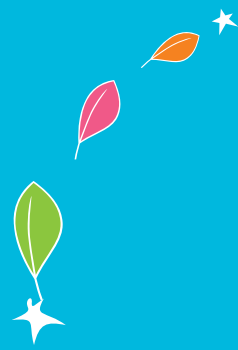
Design graphique Groupe 44 (04 94 36 69 50) 02/2009 - Imprimerie Navarro

itinéraire **éco3**
économies / écologie / ecolabels

Le programme environnemental pour les professionnels du tourisme

www.itineraire-eco3.com

PROVENCE-ALPES-CÔTE D'AZUR



* www.itineraire-eco3.com



+ d'économies

Vous souhaitez diminuer vos factures d'énergie et d'eau ?



vous aide à réaliser des économies

Vous allez chasser les Kilowatts superflus !

Avec des investissements légers (ampoules adaptées, coupe-circuit, détecteurs), un bon suivi et la mise en place de simples gestes quotidiens.

Vous allez faire le plein d'idées énergétiques

En réfléchissant sur votre isolation ou sur les possibilités d'installation d'énergies renouvelables comme des panneaux solaires.

Vous allez faire fondre les m³

Par un meilleur contrôle des fuites, une politique de suivi des consommations, des réflexes à acquérir et des équipements adaptés (chasse d'eau, réducteurs, détecteurs...)

Suivez l'exemple !

Un hôtel de 50 chambres a équipé ses douches de réducteurs. Il a rentabilisé son investissement en 7 mois et économisé jusqu'à 500 m³ d'eau par an.

Un camping a comparé, sur une saison, les consommations énergétiques d'un mobil-home équipé d'ampoules basse consommation à celles d'un mobil-home équipé d'ampoules classiques. En quatre mois, il a constaté une économie de 40 % sur ses consommations.

Démarche environnementale

+ d'écologie

Vous souhaitez être plus respectueux de l'environnement et anticiper les réglementations ?



vous met en phase avec votre environnement

Vous allez penser zéro rejet polluant dans l'environnement

Par un bon entretien des équipements, des modes d'emploi bien appliqués, l'utilisation de produits sains ou des investissements adaptés.

Vous allez mettre vos déchets à la diète

Avec le tri sélectif, le compostage, une réduction des emballages et une évolution de votre utilisation des produits individuels.

Vous allez penser différemment votre politique d'achats

En optant pour des produits non polluants pour l'entretien et la décoration ou pour des produits issus de l'agriculture biologique pour la restauration.

Suivez l'exemple !

Un hébergement de 13 chambres a mis en place une politique poussée de réduction des déchets (tri sélectif, réduction des emballages, compostage). Il a diminué de 90 % ses ordures ménagères pour les réduire à 9 m³ par an.

En créant une véritable zone de tri sélectif à l'entrée de son camping, le gérant a pu observer trois avantages : la satisfaction d'une grande partie de la clientèle, la limitation du bruit dans le camping et un gain de temps pour le personnel d'entretien.

+ d'écolabels

Vous souhaitez valoriser votre démarche et être identifié par vos clients ?



vous accompagne vers un label environnemental reconnu

Vous saurez garder le cap...

Le cahier des charges d'un label environnemental vous aide à maîtriser l'ensemble des éléments nécessaires à la mise en place de votre action. Il vous permet de structurer votre démarche.

Vous pourrez motiver votre équipe autour d'un projet bien identifié

Le projet d'obtenir un label environnemental permet aux équipes d'avancer vers un but clairement identifié et particulièrement motivant.

Vous pourrez vous faire connaître et reconnaître par le client

Un label environnemental rend votre démarche identifiable et crédible. Il vous permet d'apporter un élément de poids dans votre communication et dans votre marketing.

Suivez l'exemple !

Un chef d'entreprise témoigne : « Suivre une procédure de labellisation nous a permis d'avoir une vue d'ensemble de notre démarche, de motiver le personnel, de faire connaître notre établissement et de gagner de nouveaux clients... »

Pour 44 % des consommateurs, les engagements environnementaux d'une entreprise sont un critère de choix fondamental d'un produit (chiffre en progression chaque année). Le fait de marquer cet engagement par une distinction environnementale (écolabel, certification,...) le rend crédible pour 87 % de ces personnes (Etudes Crédoc).

économies + écologie + écolabels = faites la somme des avantages